

# Primaria Municipiului Targu Jiu

Directia de Urbanism si Amenajarea Teritoriului

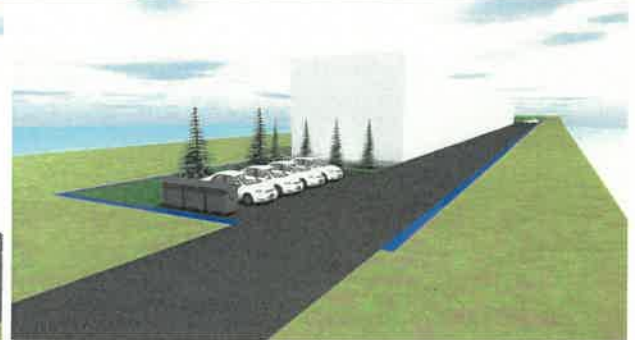
Data anuntului: 19.02.2025

## CONSULTARE ASUPRA PROPUNERILOR PRELIMINARE PLAN URBANISTIC ZONAL „Introducere teren in intravilan cu destinatie „ zona productie, servicii comerciale si depozitare

Amplasament: Mun. Tg-Jiu, Str. Narciselor, nr. FN, Jud. Gorj  
nr. cad. 55867

Initiator: Davitoiu Ion Catalin

Elaborator: S.C. AHA STUDIO S.R.L.



## PUBLICUL ESTE INVITAT SA TRANSMITA OBSERVATII

asupra documentelor expuse pe site-ul Primariei Municipiului Targu-Jiu  
[www.targujiu.ro](http://www.targujiu.ro)

in sectiunea Consultare informare publica PUG/PUZ/PUD  
la sediul Primariei Municipiului Targu Jiu, in perioada  
19.02.2025 - 05.03.2025

## PUBLICUL ESTE INVITAT SA PARTICIPE LA

Consultarea documentatiei pe site-ul Primariei Municipiului Tg-Jiu [www.targujiu.ro](http://www.targujiu.ro) in sectiunea Consultare informare publica PUG/PUZ/PUD - Etapa II de informare si consultare sau la sediul Primariei Municipiului Tg-Jiu, biroul nr. 25, in perioada 19.02.2025 - 05.03.2025

Intalnirea cu proiectantul se va desfasura in data de 10.02.2025, ora 14:00, in sala de sedinte a Consiliului Local aflata in sediul Primariei la etajul al II-lea, in cadrul careia pot fi adresate intrebari proiectantului cu privire la documentatia numita mai sus. Cetatenii care doresc sa participe la intalnirea cu proiectantul, vor anunta intentia de participare la aceasta, pana cel tarziu la ora 12:00 din ziua premergatoare datei de desfasurare a acesteia, prin e-mail la sau [luntrarucristian@targujiu.ro](mailto:luntrarucristian@targujiu.ro) - unde vor preciza:

numele, numarul de telefon si adresa de e-mail

Observatiile pot fi transmise pe adresele de e-mail sau [luntrarucristian@targujiu.ro](mailto:luntrarucristian@targujiu.ro)

sau pot fi inregistrate la Centrul de informare cetateni din cadrul Primariei Municipiului Targu Jiu.

Raspunsul la observatiile transmise va fi **expediat prin posta sau pe mail (la cerere) si poate fi consultat pe site-ul Primariei Municipiului Targu Jiu [www.targujiu.ro](http://www.targujiu.ro) in sectiunea Consultare informare publica PUG/PUZ/PUD**

Persoana responsabila cu informarea si consultarea publicului: Luntraru Cristian din cadrul Directiei de Urbanism si Amenajarea Teritoriului - Primaria Municipiului Targu Jiu cu sediul Bd. Constantin Brancusi, telefon:0253213317, e-mail [luntrarucristian@targujiu.ro](mailto:luntrarucristian@targujiu.ro)

**Primăria Municipiului Targu Jiu**

Directia de Urbanism si Amenajarea Teritoriului

Data anuntului: 19.02.2025

**CONSULTARE ASUPRA PROPUERILOR PRELIMINARE**

**PLAN URBANISTIC ZONAL „Introducere teren in intravilan cu destinatie „ zona productie, servicii comerciale si depozitare**

**Amploasament: Mun. Tg. Jiu, Str. Narcisilor, nr. FN, Just. Gog. nr. cad. 55957**

Initiator: Davidu Ion Catalin

Elaborator: S.C. A&M STUDIO S.R.L.



**PUBLICUL ESTE INVITAT SA TRANSMITA OBSERVATII**

astupa documentelor expuse pe site-ul Primariei Municipiului Targu Jiu  
[www.targujiu.ro](http://www.targujiu.ro)

in sedinta de Consultare informare publica PUG/PUZ/PUD  
in sediul Primariei Municipiului Targu Jiu, in perioada  
19.02.2025 - 05.03.2025

**PUBLICUL ESTE INVITAT SA PARTICIPE LA**

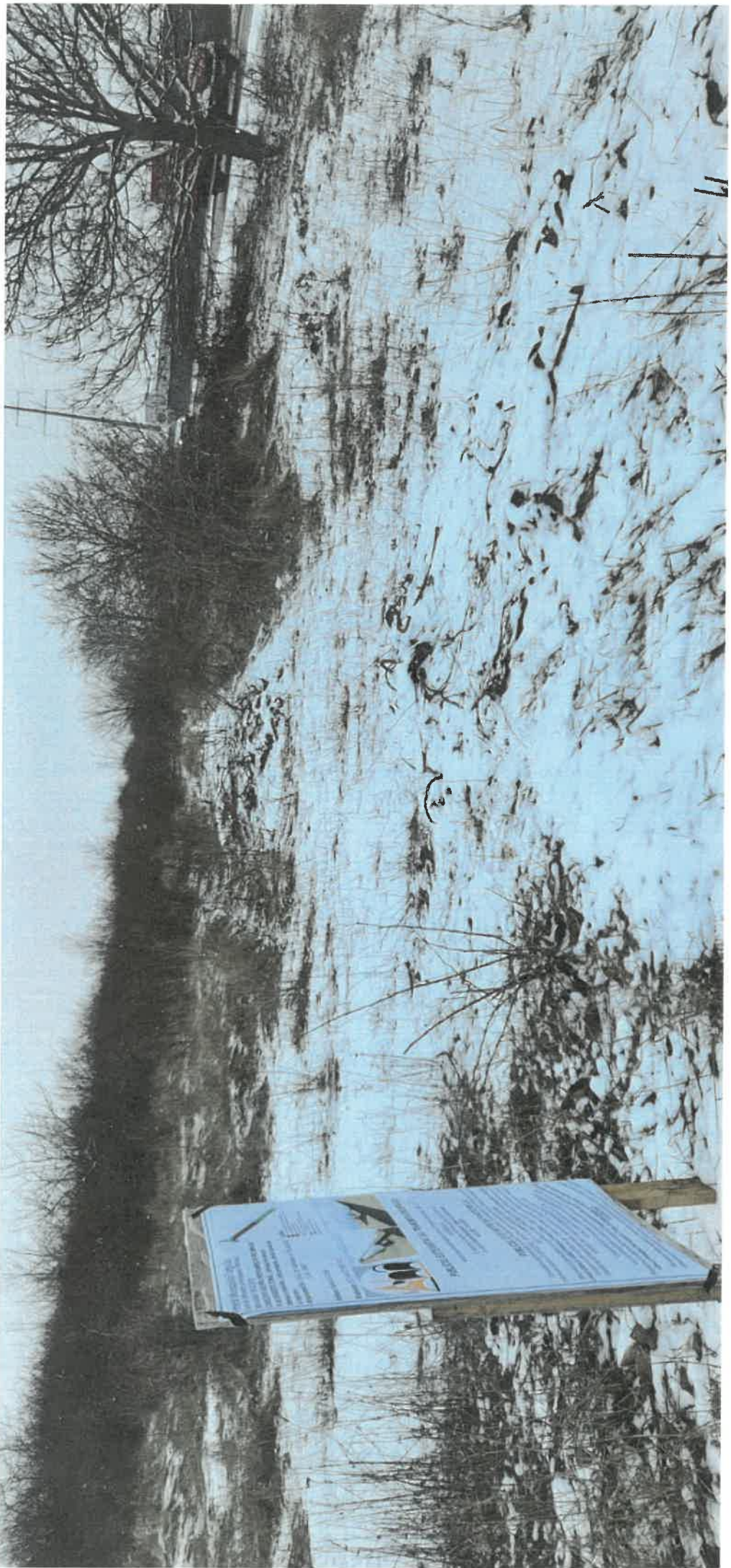
Consultarea documentelor pe site-ul Primariei Municipiului Tg. Jiu [www.targujiu.ro](http://www.targujiu.ro) in sectiunea Consultare informare publica PUG/PUZ/PUD - Etapa II de informare si consultare sau la sediul Primariei Municipiului Tg. Jiu, bulevard nr. 25, in perioada 19.02.2025 - 05.03.2025

Titularii si proiectantii se va desfasura in data de 10.02.2025, ora 14.00, in sala de sedinte a Consiliului Local aflat in sediul Primariei la etajul al II-lea, in cadrul caruia pot fi adresate intrebati proiectantului cu privire la documentatia furnizata mai sus. Cetatenii care doresc sa participe la intalnirea cu proiectantul, vor prezenta vouchere de participare la posada, peina cel tarziu la ora 12.00 zilei sau premergatorii datei de dezvoltare a proiectului, prin e-mail la [www.targujiu.ro](mailto:www.targujiu.ro) - unde vor prezenta numele, numarul de telefon si adresa de e-mail.

Observatiile pot fi transmise pe adresa de e-mail sau [www.targujiu.ro](mailto:www.targujiu.ro) sau pot fi inregistrate la Centrul de informare castigata de cadrul Primariei Municipiului Targu Jiu. Raspunsul la observatiile transmise va fi expediat prin posta sau pe mail (la cerere) si poate fi consultat pe site-ul Primariei Municipiului Targu Jiu [www.targujiu.ro](http://www.targujiu.ro) in sectiunea Consultare informare publica PUG/PUZ/PUD.

Primaria raspundabila de informarea si consultarea publicului: Lucian, Candan din cadrul Directiei de Urbanism si Amenajarea Teritoriului - Primăria Municipiului Targu Jiu cu sediul Bd. Constantin Brancoveanu nr. 25, 202501 Targu Jiu, jud. Gorj.





# Atenție, șoferi! Polițiștii gorjeni avertizează: Cum să circule în siguranță pe timp de iarnă

**Având în vedere condițiile meteorologice, pentru siguranța traficului rutier, polițiștii gorjeni vin cu recomandări.**

"Informați-vă și pregătiți-vă înainte de a pleca la drum!

Înainte de a pleca la drum, informați-vă temeinic despre condițiile meteo și starea vehiculelor.

Anterior deplasării asigurați-vă că instalațiile de iluminare, semnalizare, climatizare și dezaburire sunt în stare bună de funcționare.

Nu uitați faptul că precipitațiile îngreunează vederea, iar oboseala se instalează mai repede.

Dacă sunteți începător, evitați pe cât posibil conducerea autovehiculelor pe timp de noapte sau pe distanțe mari. Experiența redusă crește riscul implicării în evenimente rutiere.

Aveți grijă la viteza cu care circulați!

Respectați cu strictețe regimul legal de viteză și adaptați-o în funcție de condițiile de drum, astfel încât să se poată efectua orice manevră în condiții de siguranță.

Reamintim faptul că atunci când partea carosabilă este acoperită cu polei, gheață, zăpadă, ori când vizibilitatea este sub 100 m, conducătorii de vehicule sunt obligați să circule

cu o viteză care să nu depășească 30 km/h în localități și 50 km/h în afara localității.

Adaptați-vă conduita în trafic la condițiile de drum!

Este interzisă conducerea autovehiculelor pe drumurile publice acoperite cu zăpadă, gheață sau polei, fără ca acestea să fie dotate cu anvelope de iarnă.

În cazul în care partea carosabilă este alunecoasă, pentru a încetini este recomandat să folosiți frâna de motor.

În niciun caz nu bruscați comenzile și păstrați în mers o distanță suficientă pentru a putea opri în condiții de siguranță", transmite IPJ Gorj.

O conduită responsabilă



și preventivă poate salva viața dumneavoastră, a pasagerilor cu care vă efectuați deplasarea și a celorlalți participanți la trafic, mai transmite polițiștii gorjeni.

Radu Istudor

## ANUNȚ PUBLIC DE ELABORARE A PROPUNERILOR PRELIMINARE PLAN URBANISTIC ZONAL

INTRODUCERE TEREN ÎN INTRAVILAN CU DESTINAȚIE „ZONA PRODUCTIE, SERVICII COMERCIALE ȘI DEPOZITARE”

AMPLASAMENT: MUN. TG-JIU, STR. NARCISELOR, NR. FN, NR. CAD. 55867,  
JUD. GORJ

INITIATOR: DAVITOIU ION CATALIN  
INITIATOR: S.C. AHA STUDIO S.R.L.

PUBLICUL ESTE INVITAT SĂ TRANSMITĂ OBSERVAȚII

asupra documentelor expuse/disponibile la sediul Primăriei Municipiului Târgu Jiu, în perioada 19.02.2025 – 05.03.2025 între orele 08:00 – 16:00

PUBLICUL ESTE INVITAT SĂ PARTICIPE LA

Consultarea documentației pe site-ul Primăriei Municipiului Târgu Jiu [www.targujiu.ro](http://www.targujiu.ro) în secțiunea Consultare informare publică PUG/PUZ/PUD- Etapa II de informare și consultare sau la sediul Primăriei Municipiului Târgu Jiu, biroul nr.25, în perioada 19.02.2025 – 05.03.2025

Întâlnirea cu proiectantul se va desfășura în data de 10.03.2025, ora 10:00, în sala de ședințe a Consiliului Local, aflată în sediul Primăriei la etajul 2, în cadrul căreia pot fi adresate întrebări proiectantului cu privire la documentația numită mai sus. Cetățenii care doresc să participe la întâlnirea cu proiectantul, vor anunța intenția de participare la aceasta, până cel târziu la ora 12,00 din ziua premergătoare datei de desfășurare a acesteia, prin e-mail la [luntrarucristian@targujiu.ro](mailto:luntrarucristian@targujiu.ro) – unde vor preciza: numele, număr de telefon, adresa de e-mail.

Observațiile pot fi transmise pe adresele de e-mail [luntrarucristian@targujiu.ro](mailto:luntrarucristian@targujiu.ro) sau pot fi înregistrate la Centrul de informare cetățeni din cadrul Primăriei Municipiului Târgu Jiu.

Răspunsul la observațiile transmise va fi expediat prin poștă sau pe mail (la cerere) și poate fi consultat pe site-ul Primăriei Municipiului Târgu Jiu [www.targujiu.ro](http://www.targujiu.ro) în secțiunea Consultare informare publică PUG/PUZ/PUD.

Persoana responsabilă cu informarea și consultarea publicului: Luntraru Cristian din cadrul Direcției de Urbanism și Amenajarea Teritoriului – Primăria Municipiului Târgu Jiu cu sediul Bd. Constantin Brâncuși, telefon 0253/213317, e-mail [luntrarucristian@targujiu.ro](mailto:luntrarucristian@targujiu.ro)